

ОПИСАНИЕ МЕСТОПОЛОЖЕНИЯ ГРАНИЦ

Публичный сервитут для эксплуатации существующего газопровода к жилому дому, расположенному по адресу:
Томская область, Кожевниковский район, с. Кожевниково, ул. Некрасова, 2Б
(наименование объекта, местоположение границ которого описано (далее - объект))

Раздел 1

Сведения об объекте		
№ п/п	Характеристики объекта	Описание характеристик
1	2	3
1	Местоположение объекта	Российская Федерация, Томская область, Кожевниковский муниципальный район, Кожевниковское сельское поселение, с. Кожевниково, ул. Некрасова
2	Площадь объекта +/- величина погрешности определения площади (Р+/- Дельта Р)	499 кв.м ± 8 кв.м
3	Иные характеристики объекта	—

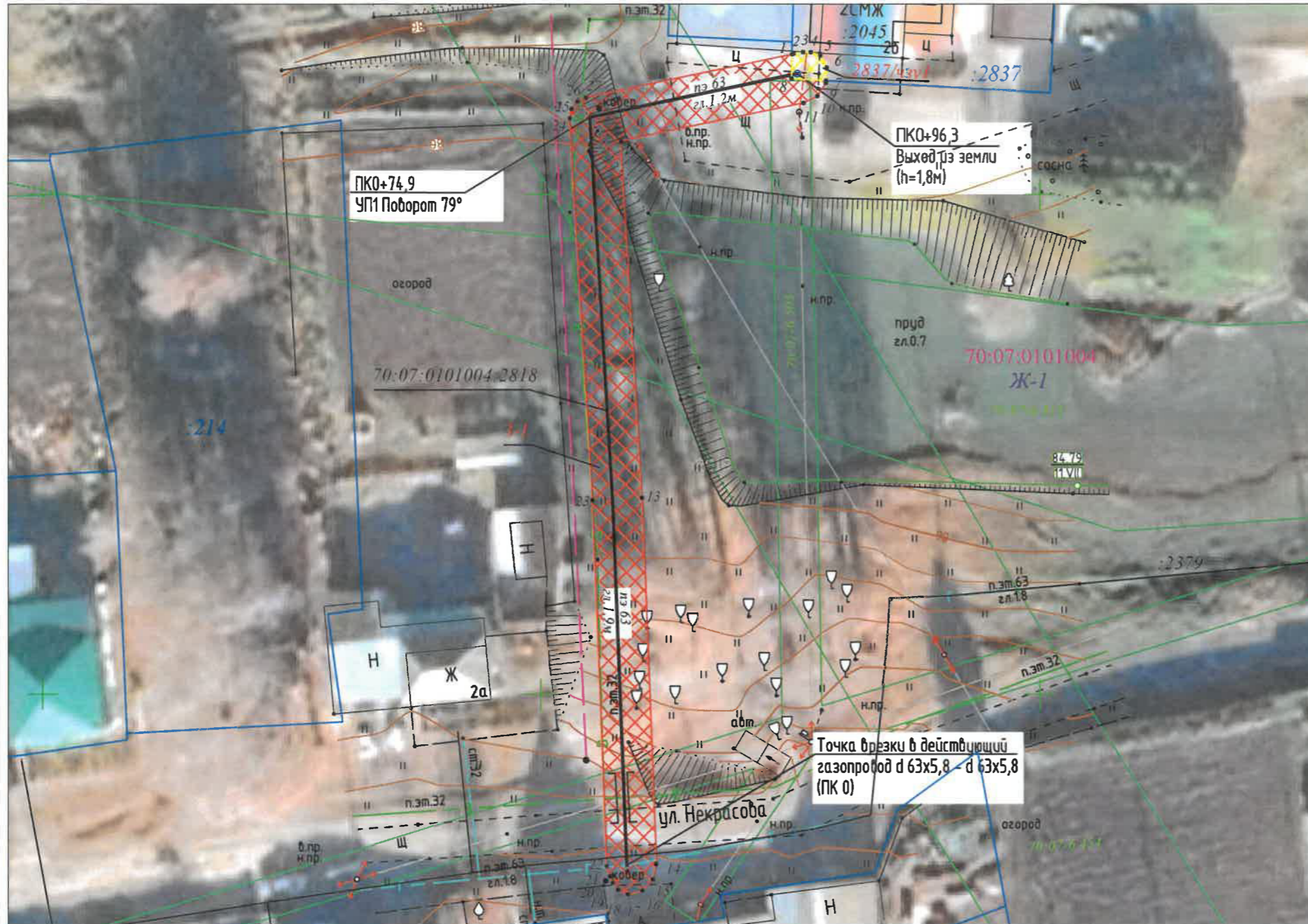
Раздел 2

Сведения о местоположении границ объекта					
1. Система координат <u>МСК-70, зона 4</u>					
2. Сведения о характерных точках границ объекта					
Обозначение характерных точек границ	Координаты, м		Метод определения координат характерной точки	Средняя квадратическая погрешность положения характерной точки (M_t), м	Описание обозначения точки на местности (при наличии)
	X	Y			
1	2	3	4	5	6
Зона 1(1)	–	–	–	–	–
1	323314.03	4264725.19	Картометрический метод	0.10	–
2	323314.06	4264725.32	Картометрический метод	0.10	–
3	323314.24	4264726.29	Картометрический метод	0.10	–
4	323314.24	4264727.05	Картометрический метод	0.10	–
5	323313.91	4264728.03	Картометрический метод	0.10	–
6	323312.71	4264728.67	Картометрический метод	0.10	–
7	323311.40	4264728.59	Картометрический метод	0.10	–
8	323311.59	4264725.13	Картометрический метод	0.10	–
1	323314.03	4264725.19	Картометрический метод	0.10	–
Зона 1(2)	–	–	–	–	–
1	323314.03	4264725.19	Картометрический метод	0.10	–
8	323311.59	4264725.13	Картометрический метод	0.10	–
7	323311.40	4264728.59	Картометрический метод	0.10	–
9	323311.16	4264728.58	Картометрический метод	0.10	–
10	323309.86	4264727.73	Картометрический метод	0.10	–
11	323309.16	4264726.34	Картометрический метод	0.10	–
12	323305.34	4264707.98	Картометрический метод	0.10	–
13	323269.71	4264710.11	Картометрический метод	0.10	–
14	323232.97	4264711.56	Картометрический метод	0.10	–
15	323231.45	4264711.21	Картометрический метод	0.10	–
16	323230.31	4264710.16	Картометрический метод	0.10	–
17	323229.94	4264708.68	Картометрический метод	0.10	–
18	323230.39	4264707.69	Картометрический метод	0.10	–
19	323231.09	4264707.17	Картометрический метод	0.10	–
20	323231.75	4264706.89	Картометрический метод	0.10	–
21	323232.77	4264706.56	Картометрический	0.10	–

СХЕМА РАСПОЛОЖЕНИЯ ГРАНИЦ ПУБЛИЧНОГО СЕРВИТУТА НА КАДАСТРОВОМ ПЛАНЕ ТЕРРИТОРИИ



Масштаб 1:500



Площадь публичного сервитута 3-1
490 кв. м

Система координат: МСК-70, зона 4

Обозначение характерных точек границ	Координаты, м	
	№	X
1	323314,03	4264725,19
8	323311,59	4264725,13
7	323311,40	4264728,59
9	323311,16	4264728,58
10	323309,86	4264727,73
11	323309,16	4264726,34
12	323305,34	4264707,98
13	323269,71	4264710,11
14	323232,97	4264711,56
15	323231,45	4264711,21
16	323230,31	4264710,16
17	323229,94	4264708,68
18	323230,39	4264707,69
19	323231,09	4264707,17
20	323231,75	4264706,89
21	323232,77	4264706,56
22	323269,45	4264705,12
23	323269,45	4264705,12
24	323307,63	4264702,84
25	323308,56	4264703,01
26	323309,30	4264703,58
27	323309,71	4264704,43
1	323314,03	4264725,19

Площадь публичного сервитута
2837/чзу 1 9 кв. м

Система координат: МСК-70, зона 4

Обозначение характерных точек границ	Координаты, м	
	№	X
1	323314,03	4264725,19
2	323314,06	4264725,32
3	323314,24	4264726,29
4	323314,24	4264727,05
5	323313,91	4264728,03
6	323312,71	4264728,67
7	323311,40	4264728,59
8	323311,59	4264725,13
1	323314,03	4264725,19

Условные обозначения:

- 1 Характерная точка границы публичного сервитута
- Проектная граница публичного сервитута земель
- Проектная граница публичного сервитута части земельного участка
- 70:14:0122002:871 Ось существующего сооружения и обозначение кадастрового номера сооружения
- Границы земельных участков ЕГРН
- :26 Обозначение кадастрового номера земельного участка
- 70:21-6.1030 Граница/реестровый № зоны с особыми условиями использования территории
- 70:21:0000000 Номер кадастрового квартала
- Ж-3 Обозначение территориальной зоны

Общая площадь публичного сервитута: 499 кв. м



Кадастровый инженер Макажанова Ж.Е.

Текстовое описание местоположения границ объекта		
Прохождение границы		Описание прохождения границы
от точки	до точки	
1	2	3
-	-	-