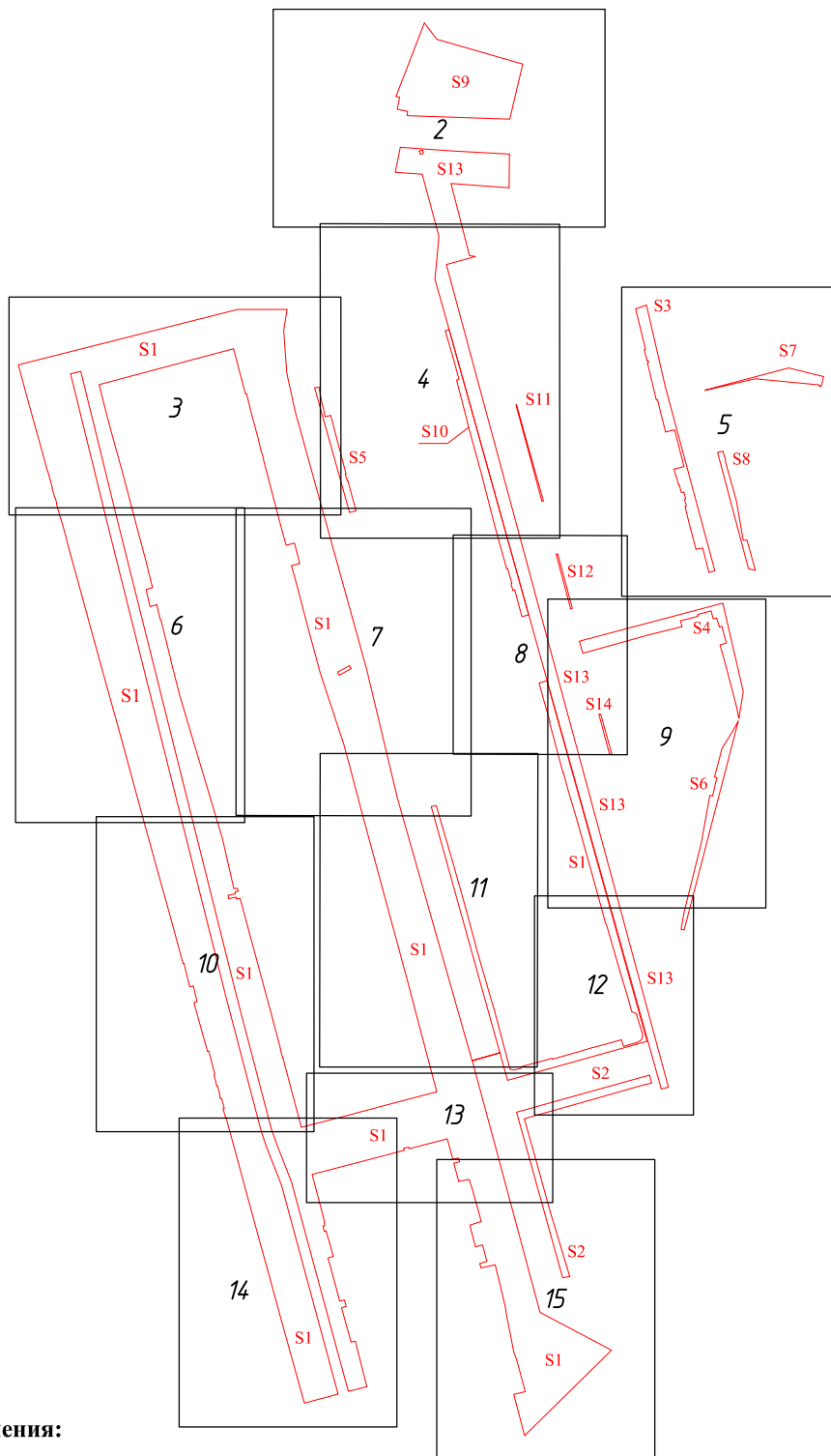
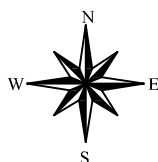


### Схема компоновки листов



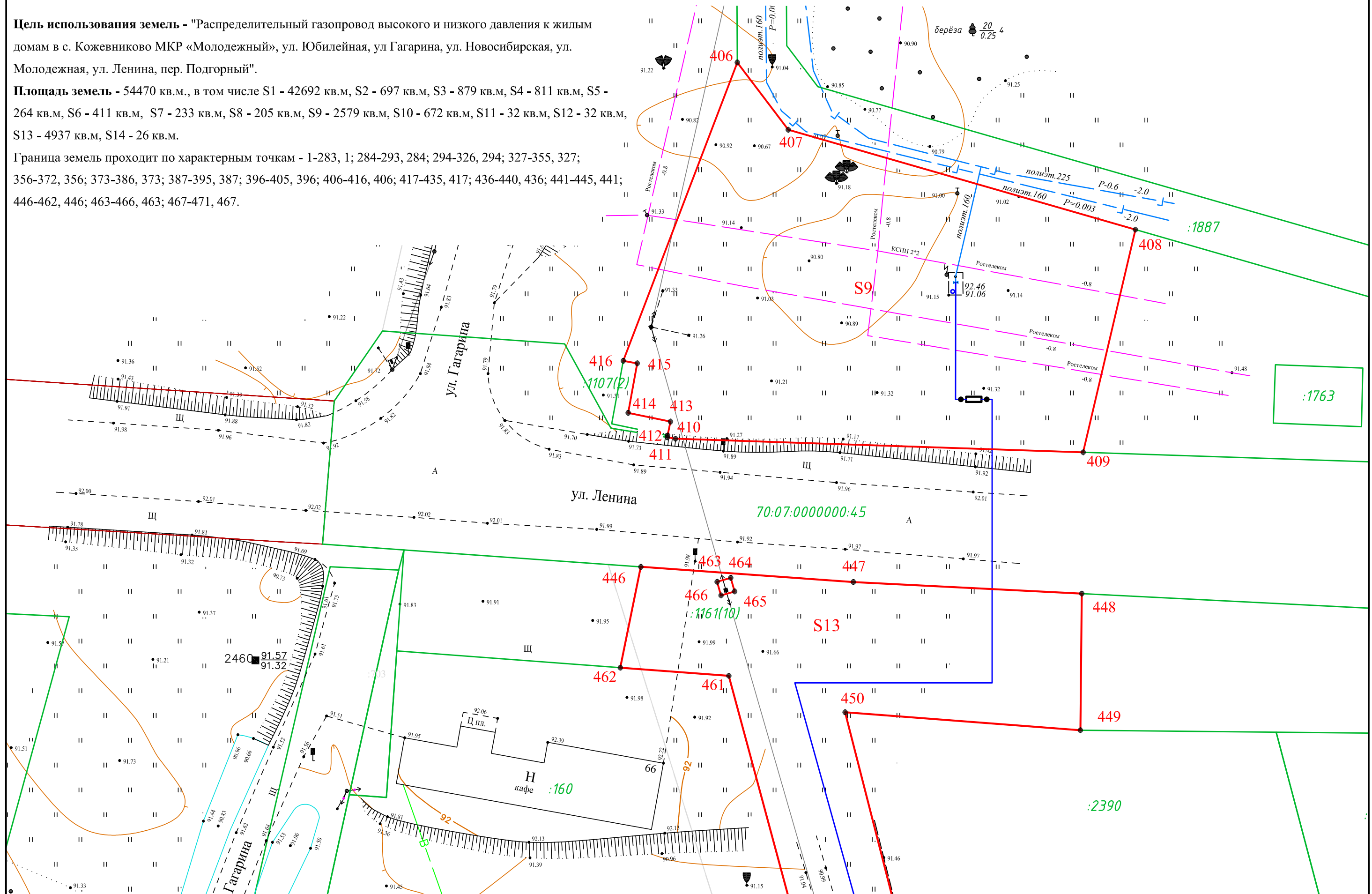
#### Условные обозначения:

- - граница предполагаемых к использованию земель
- - граница земельных участков, сведения о которых имеются в ЕГРН
- - ось существующего газопровода
- - ось проектируемого газопровода
- - граница кадастрового квартала
- - граница зоны с особыми условиями использования территории
- - обозначение существующего водопровода
- - обозначение линии связи
- ↔ - обозначение линии электропередачи
- 13 - обозначение характерной точки границы части земельного участка

70:07:0101001 - номер кадастрового квартала

Каталог координат характерных точек представлен на Листе 16

Граница земель проходит по характерным точкам - 1-283, 1; 284-293, 284; 294-326, 294; 327-355, 327; 356-372, 356; 373-386, 373; 387-395, 387; 396-405, 396; 406-416, 406; 417-435, 417; 436-440, 436; 441-445, 441; 446-462, 446; 463-466, 463; 467-471, 467.



Приложение № 1 к  
Распоряжению Администрации  
Кожевниковского района  
от 17.07.2023 № 419-

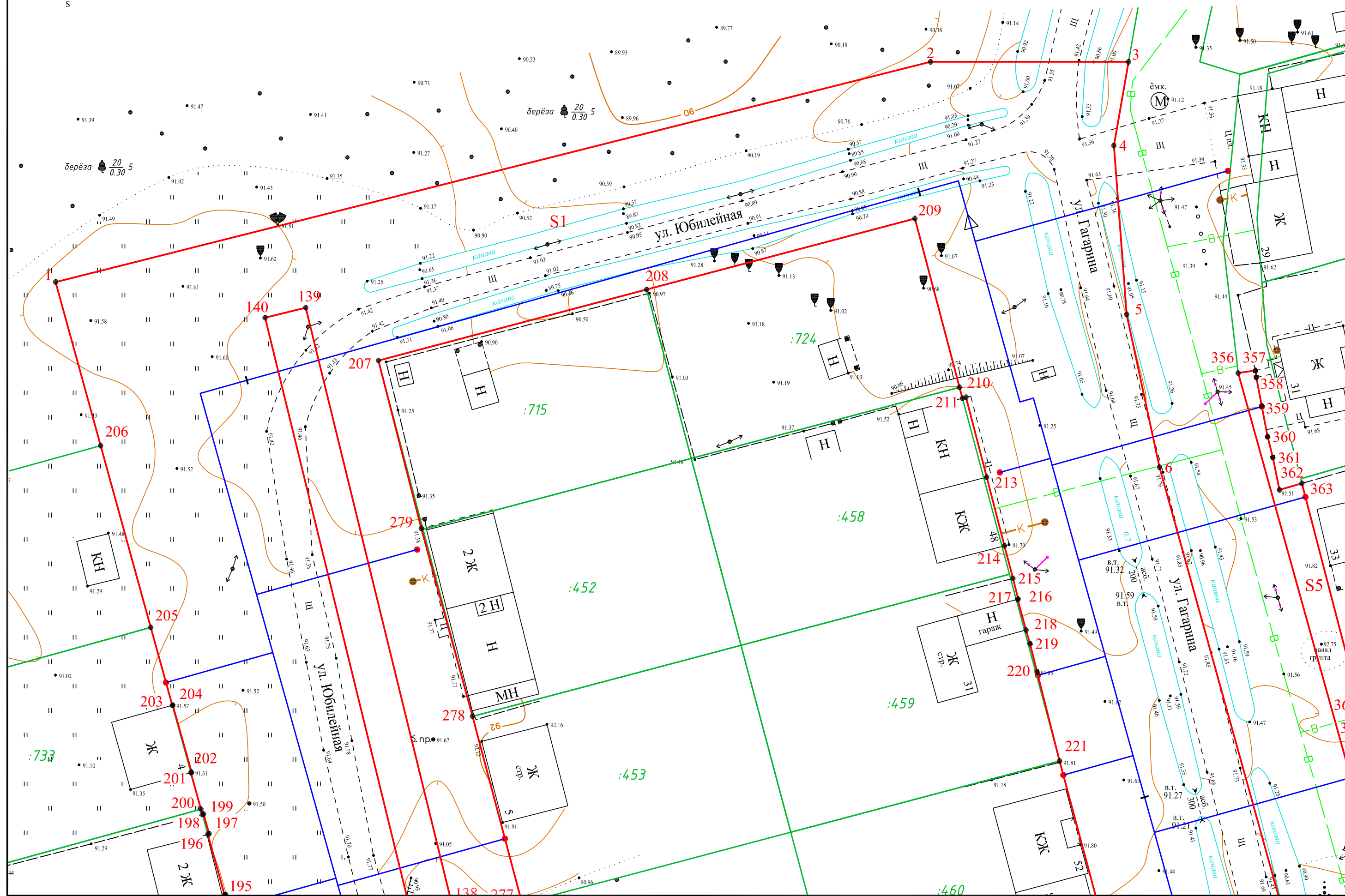


Схема земель на топографическом плане  
Масштаб 1:500

Приложение № 1 к  
Распоряжению Администрации  
Кожевниковского района  
от 17.07.2023 № 419-

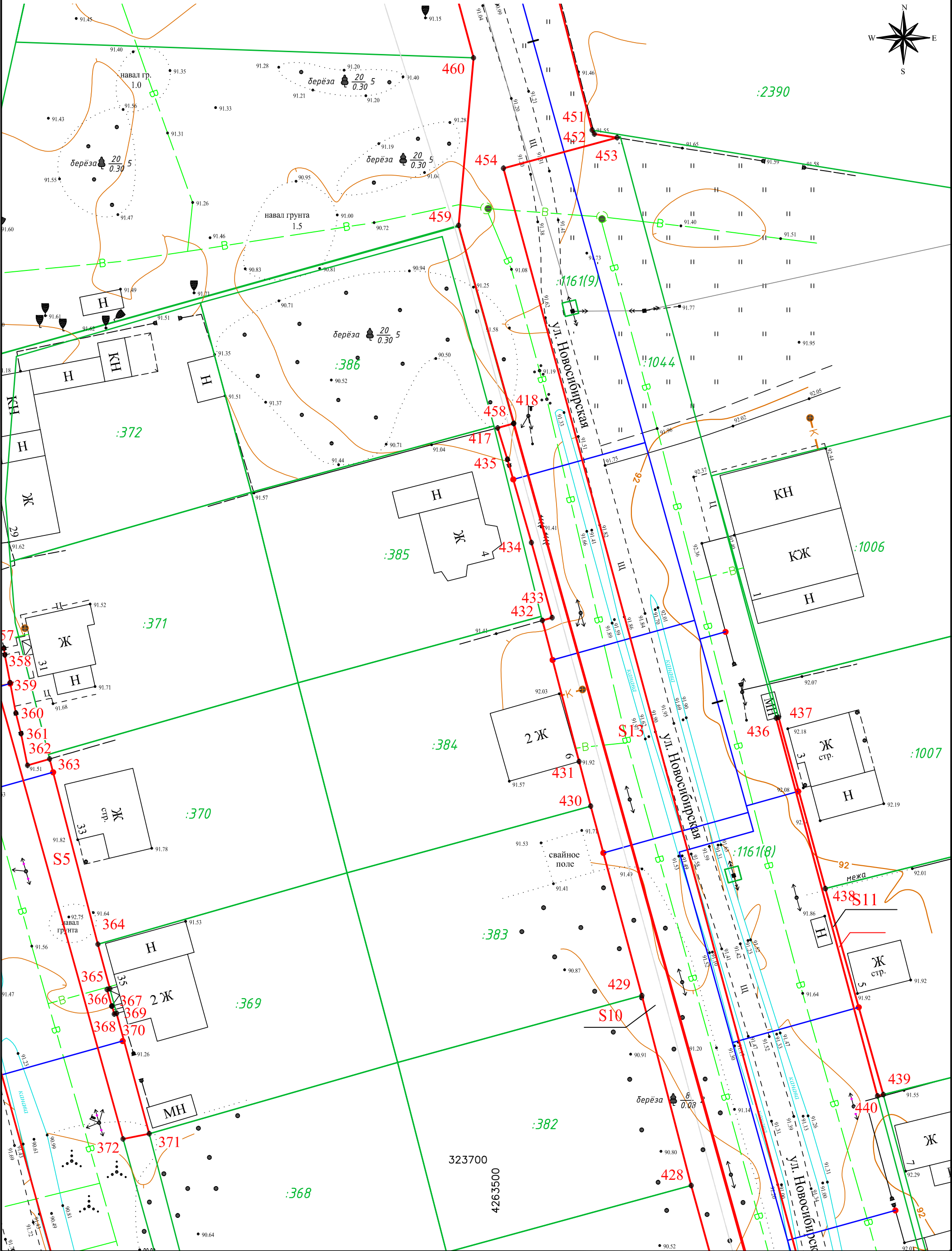
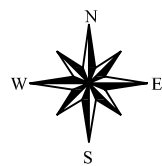




Схема земель на топографическом плане  
Масштаб 1:500

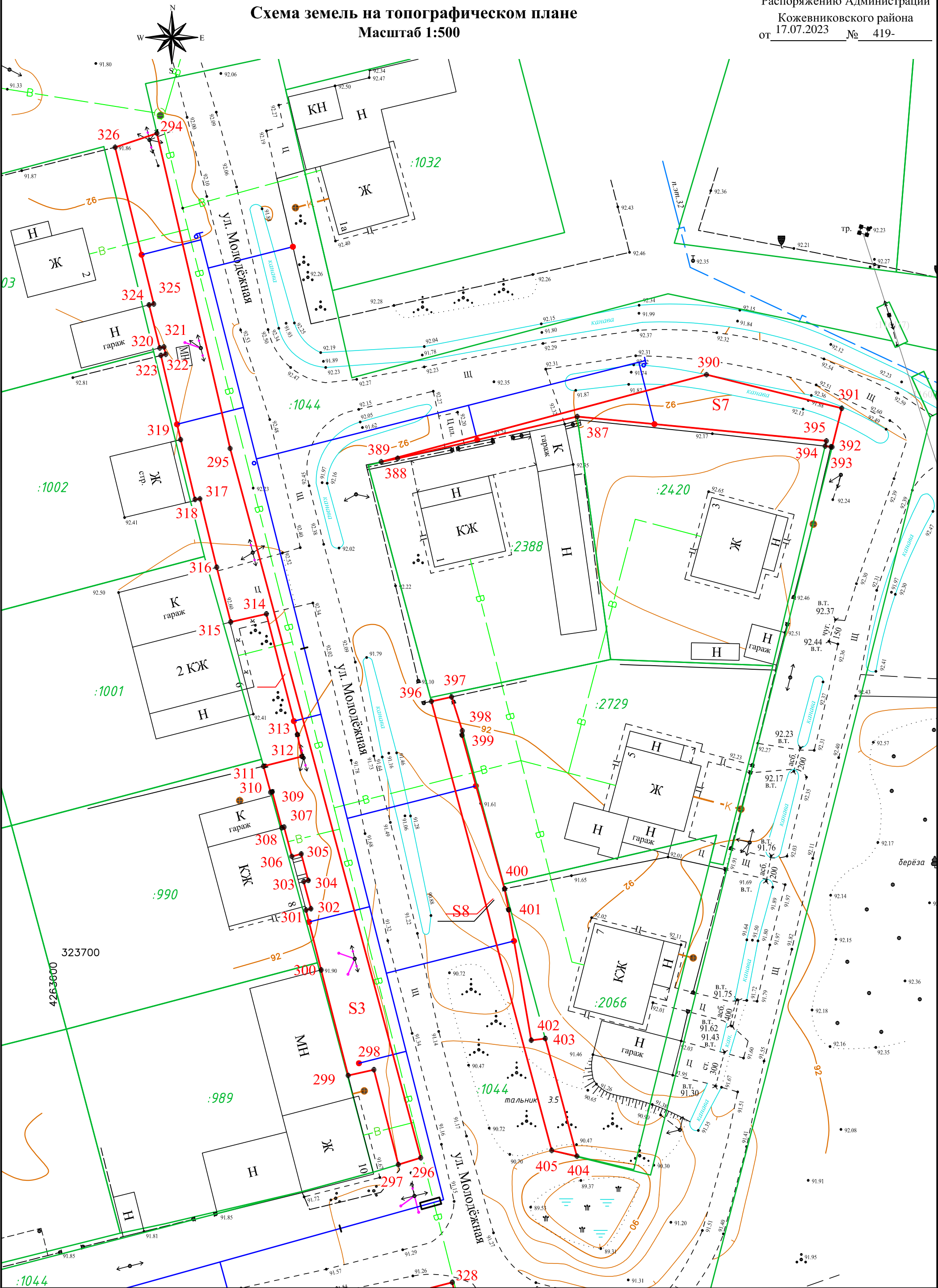
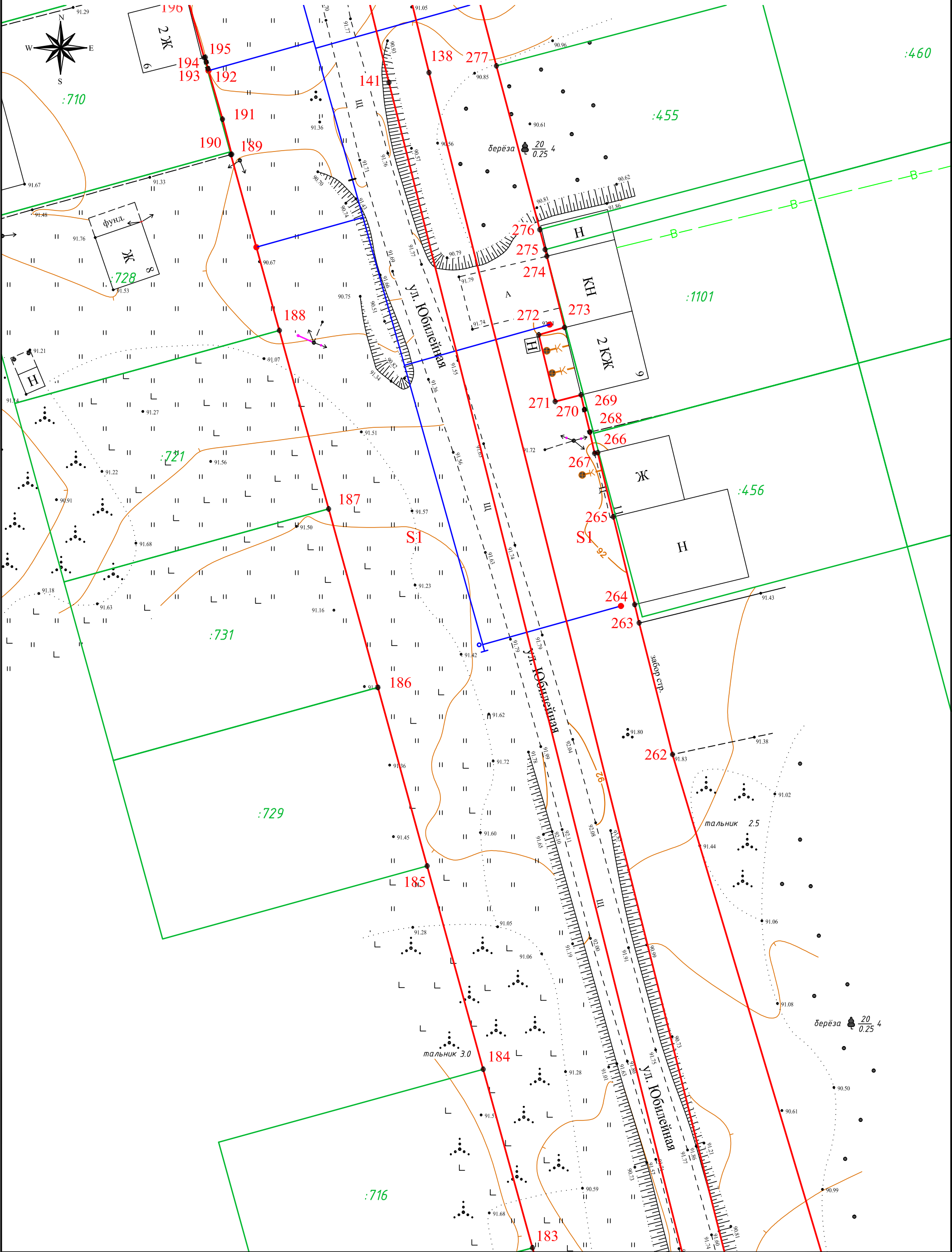
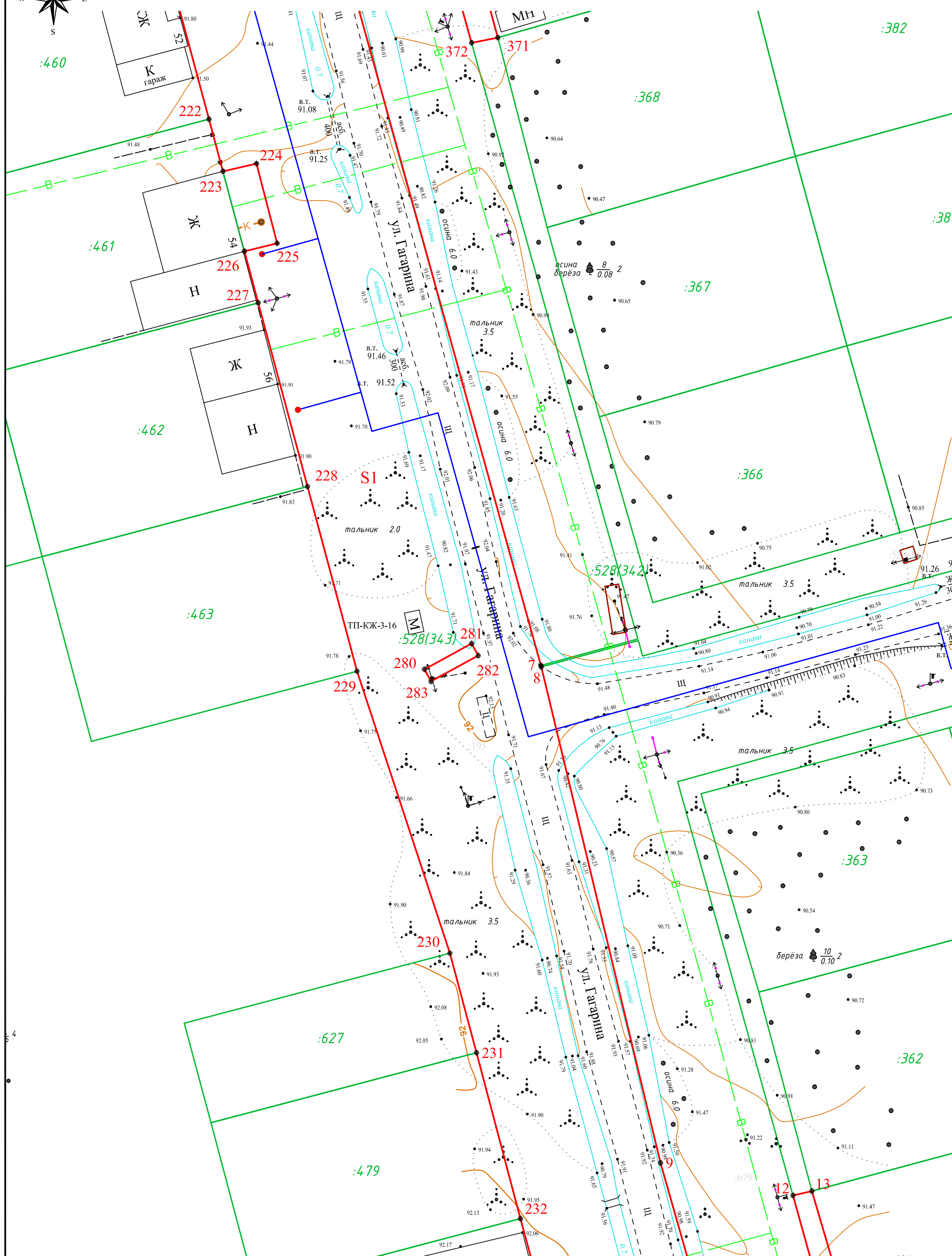
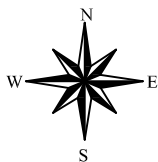


Схема земель на топографическом плане  
Масштаб 1:500











## Схема земель на топографическом плане

Масштаб 1:500

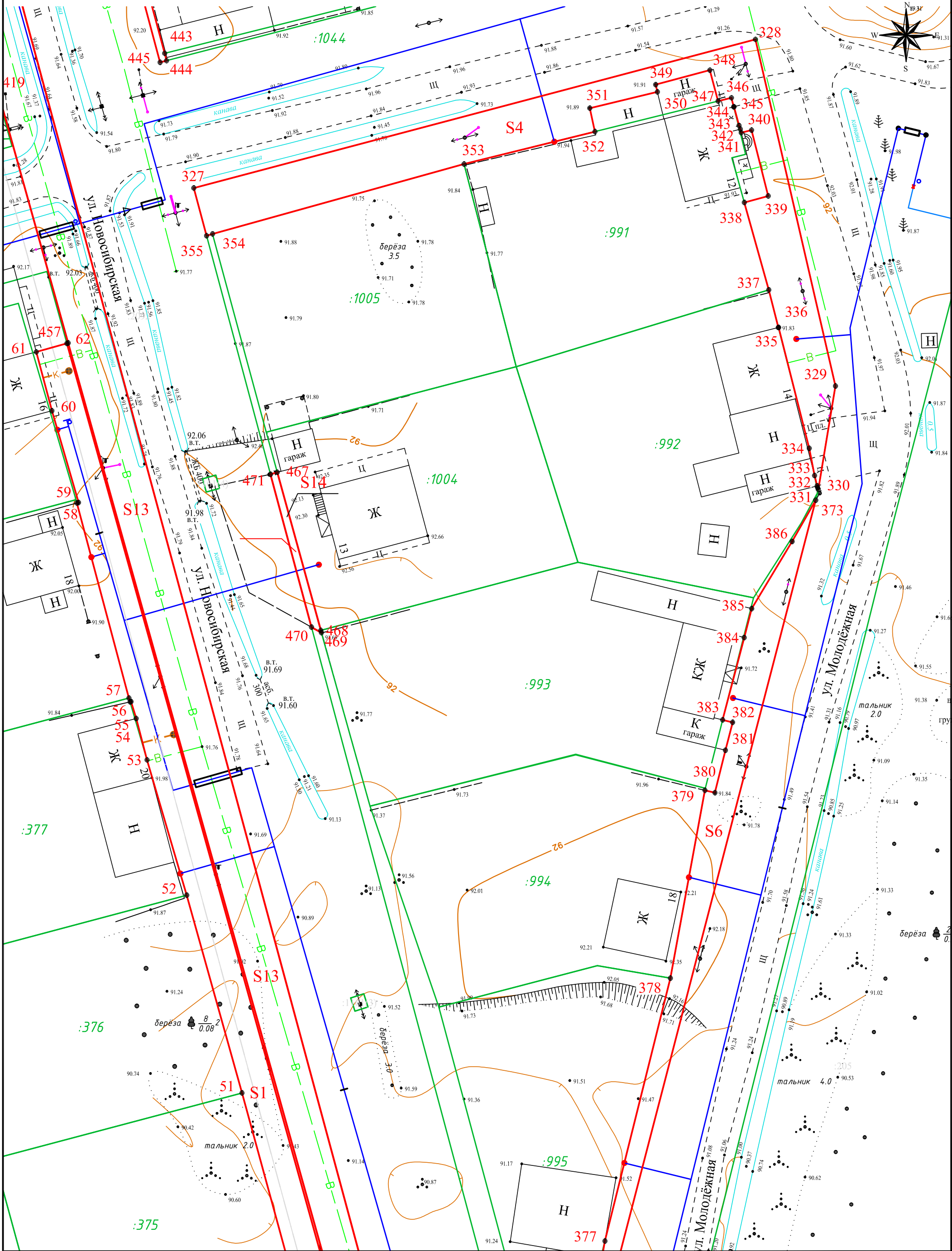
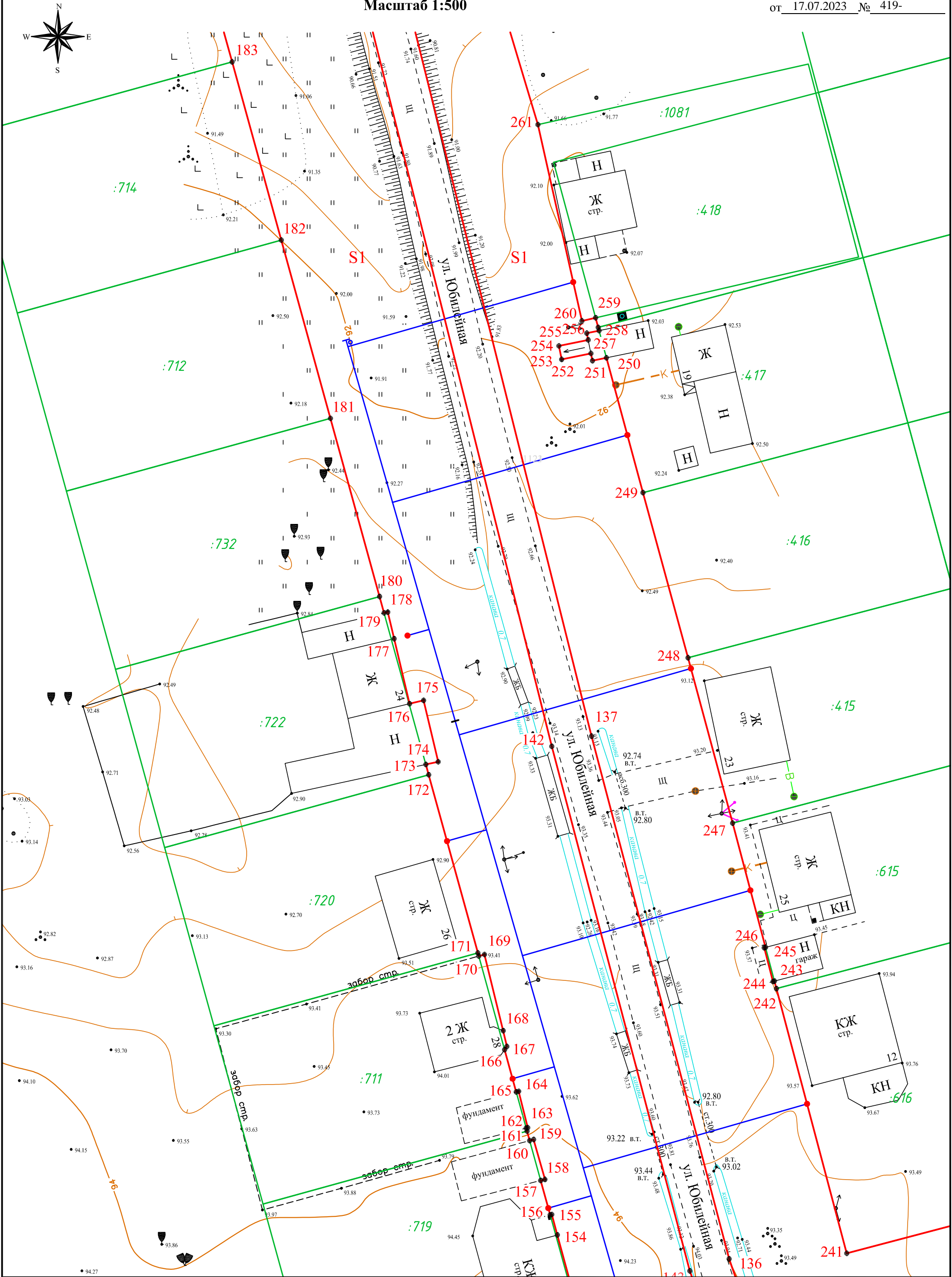
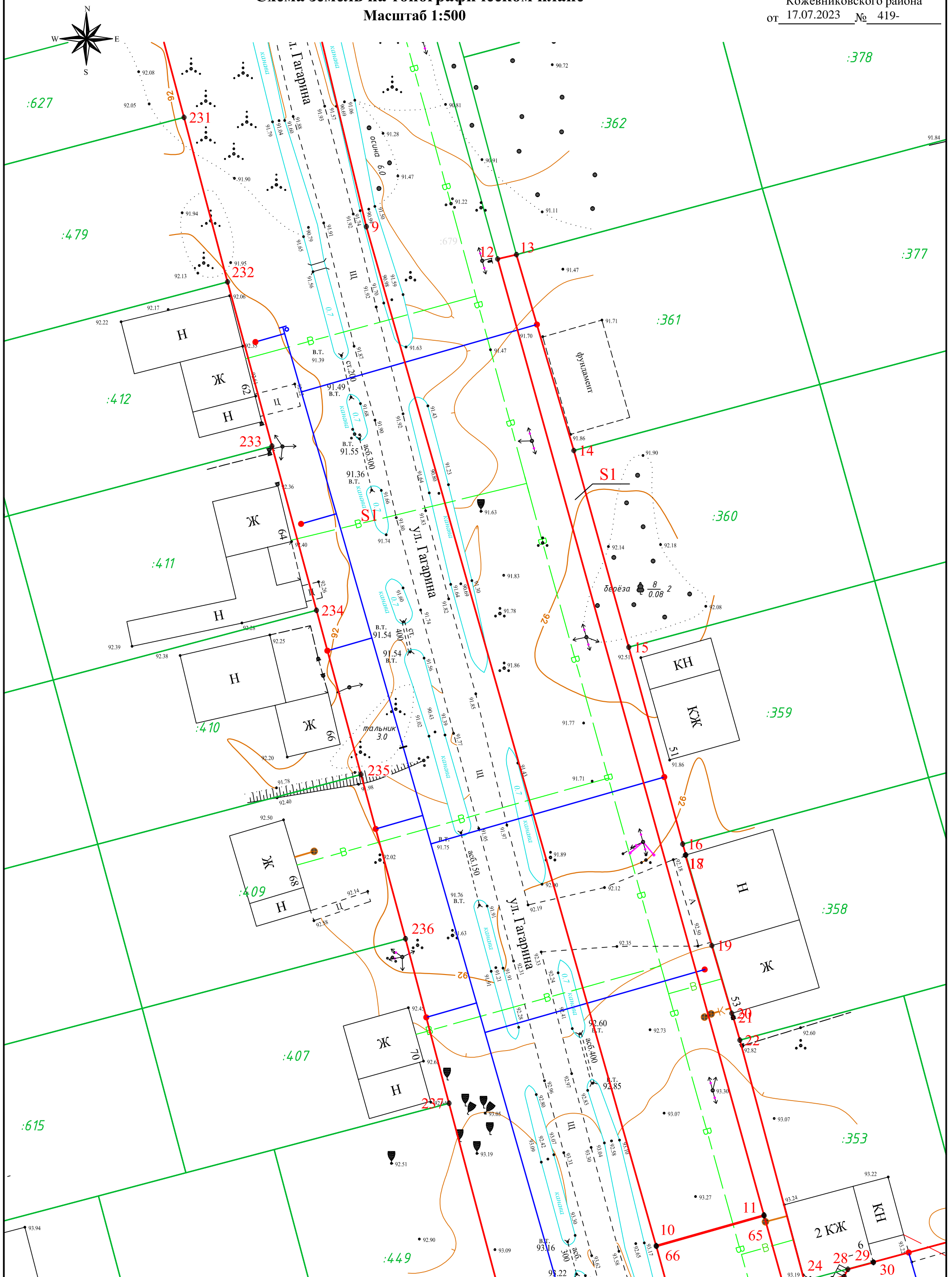


Схема земель на топографическом плане  
Масштаб 1:500



**Схема земель на топографическом плане**  
**Масштаб 1:500**





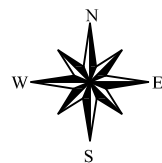


This technical site plan illustrates the layout of a residential complex, including building footprints, property boundaries, and infrastructure. The plan is oriented with North at the top.

**Key Features and Labels:**

- Buildings:** Labeled with abbreviations: Ж (Apartment Building), КЖ (Garage), КН (Kitchen), and Ш (Shed). Specific buildings are numbered: 31, 32, 33, 34, 35, 36, 37, 38, 39, 40, 41, 42, 43, 44, 45, 46, 47, 48, 49, 50, 51, 52, 53, 54, 55, 56, 57, 58, 59, 60, 61, 62, 63, 64, 65, 66, 67, 68, 69, 70, 71, 72, 73, 74, 75, 76, 77, 78, 79, 80, 81, 82, 83, 84, 85, 86, 87, 88, 89, 90, 91, 92, 93, 94, 95, 96, 97, 98, 99, 100.
- Boundaries:** Red lines indicate property boundaries. Blue lines indicate the boundaries of the residential complex. Green lines indicate the boundaries of the surrounding area.
- Infrastructure:** Includes a road labeled "пер. Подгорный" (Podgorny Lane), a canal labeled "канавка" (Khanaka), and a ditch labeled "шлях" (Shlyakh).
- Topography:** Contour lines are shown, indicating elevation. Key elevation points are marked: 90.60, 91.12, 91.35, 91.55, 91.79, 91.87, 91.94, 92.05, 92.14, 92.28, 92.31, 92.33, 92.35, 92.37, 92.39, 92.41, 92.43, 92.45, 92.47, 92.49, 92.51, 92.53, 92.55, 92.57, 92.59, 92.61, 92.63, 92.65, 92.67, 92.69, 92.71, 92.73, 92.75, 92.77, 92.79, 92.81, 92.83, 92.85, 92.87, 92.89, 92.91, 92.93, 92.95, 92.97, 92.99, 93.01, 93.03, 93.05, 93.07, 93.09, 93.11, 93.13, 93.15, 93.17, 93.19, 93.21, 93.23, 93.25, 93.27, 93.29, 93.31, 93.33, 93.35, 93.37, 93.39, 93.41, 93.43, 93.45, 93.47, 93.49, 93.51, 93.53, 93.55, 93.57, 93.59, 93.61, 93.63, 93.65, 93.67, 93.69, 93.71, 93.73, 93.75, 93.77, 93.79, 93.81, 93.83, 93.85, 93.87, 93.89, 93.91, 93.93, 93.95, 93.97, 93.99, 94.01, 94.03, 94.05, 94.07, 94.09, 94.11, 94.13, 94.15, 94.17, 94.19, 94.21, 94.23, 94.25, 94.27, 94.29, 94.31, 94.33, 94.35, 94.37, 94.39, 94.41, 94.43, 94.45, 94.47, 94.49, 94.51, 94.53, 94.55, 94.57, 94.59, 94.61, 94.63, 94.65, 94.67, 94.69, 94.71, 94.73, 94.75, 94.77, 94.79, 94.81, 94.83, 94.85, 94.87, 94.89, 94.91, 94.93, 94.95, 94.97, 94.99, 95.01, 95.03, 95.05, 95.07, 95.09, 95.11, 95.13, 95.15, 95.17, 95.19, 95.21, 95.23, 95.25, 95.27, 95.29, 95.31, 95.33, 95.35, 95.37, 95.39, 95.41, 95.43, 95.45, 95.47, 95.49, 95.51, 95.53, 95.55, 95.57, 95.59, 95.61, 95.63, 95.65, 95.67, 95.69, 95.71, 95.73, 95.75, 95.77, 95.79, 95.81, 95.83, 95.85, 95.87, 95.89, 95.91, 95.93, 95.95, 95.97, 95.99, 96.01, 96.03, 96.05, 96.07, 96.09, 96.11, 96.13, 96.15, 96.17, 96.19, 96.21, 96.23, 96.25, 96.27, 96.29, 96.31, 96.33, 96.35, 96.37, 96.39, 96.41, 96.43, 96.45, 96.47, 96.49, 96.51, 96.53, 96.55, 96.57, 96.59, 96.61, 96.63, 96.65, 96.67, 96.69, 96.71, 96.73, 96.75, 96.77, 96.79, 96.81, 96.83, 96.85, 96.87, 96.89, 96.91, 96.93, 96.95, 96.97, 96.99, 97.01, 97.03, 97.05, 97.07, 97.09, 97.11, 97.13, 97.15, 97.17, 97.19, 97.21, 97.23, 97.25, 97.27, 97.29, 97.31, 97.33, 97.35, 97.37, 97.39, 97.41, 97.43, 97.45, 97.47, 97.49, 97.51, 97.53, 97.55, 97.57, 97.59, 97.61, 97.63, 97.65, 97.67, 97.69, 97.71, 97.73, 97.75, 97.77, 97.79, 97.81, 97.83, 97.85, 97.87, 97.89, 97.91, 97.93, 97.95, 97.97, 97.99, 98.01, 98.03, 98.05, 98.07, 98.09, 98.11, 98.13, 98.15, 98.17, 98.19, 98.21, 98.23, 98.25, 98.27, 98.29, 98.31, 98.33, 98.35, 98.37, 98.39, 98.41, 98.43, 98.45, 98.47, 98.49, 98.51, 98.53, 98.55, 98.57, 98.59, 98.61, 98.63, 98.65, 98.67, 98.69, 98.71, 98.73, 98.75, 98.77, 98.79, 98.81, 98.83, 98.85, 98.87, 98.89, 98.91, 98.93, 98.95, 98.97, 98.99, 99.01, 99.03, 99.05, 99.07, 99.09, 99.11, 99.13, 99.15, 99.17, 99.19, 99.21, 99.23, 99.25, 99.27, 99.29, 99.31, 99.33, 99.35, 99.37, 99.39, 99.41, 99.43, 99.45, 99.47, 99.49, 99.51, 99.53, 99.55, 99.57, 99.59, 99.61, 99.63, 99.65, 99.67, 99.69, 99.71, 99.73, 99.75, 99.77, 99.79, 99.81, 99.83, 99.85, 99.87, 99.89, 99.91, 99.93, 99.95, 99.97, 99.99, 100.01, 100.03, 100.05, 100.07, 100.09, 100.11, 100.13, 100.15, 100.17, 100.19, 100.21, 100.23, 100.25, 100.27, 100.29, 100.31, 100.33, 100.35, 100.37, 100.39, 100.41, 100.43, 100.45, 100.47, 100.49, 100.51, 100.53, 100.55, 100.57, 100.59, 100.61, 100.63, 100.65, 100.67, 100.69, 100.71, 100.73, 100.75, 100.77, 100.79, 100.81, 100.83, 100.85, 100.87, 100.89, 100.91, 100.93, 100.95, 100.97, 100.99, 101.01, 101.03, 101.05, 101.07, 101.09, 101.11, 101.13, 101.15, 101.17, 101.19, 101.21, 101.23, 101.25, 101.27, 101.29, 101.31, 101.33, 101.35, 101.37, 101.39, 101.41, 101.43, 101.45, 101.47, 101.49, 101.51, 101.53, 101.55, 101.57, 101.59, 101.61, 101.63, 101.65, 101.67, 101.69, 101.71, 101.73, 101.75, 101.77, 101.79, 101.81, 101.83, 101.85, 101.87, 101.89, 101.91, 101.93, 101.95, 101.97, 101.99, 102.0





# Схема земель на топографическом плане Масштаб 1:500

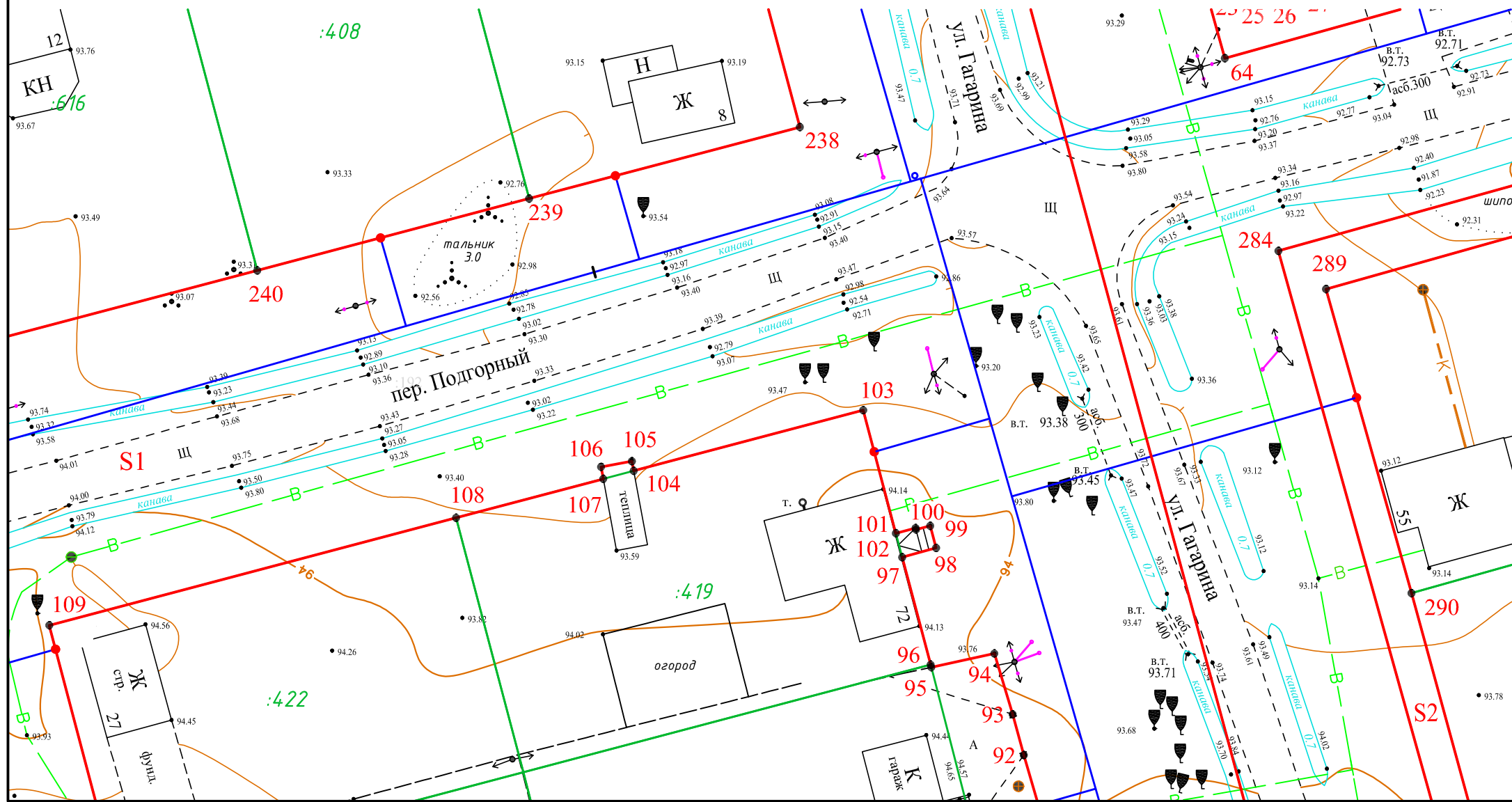
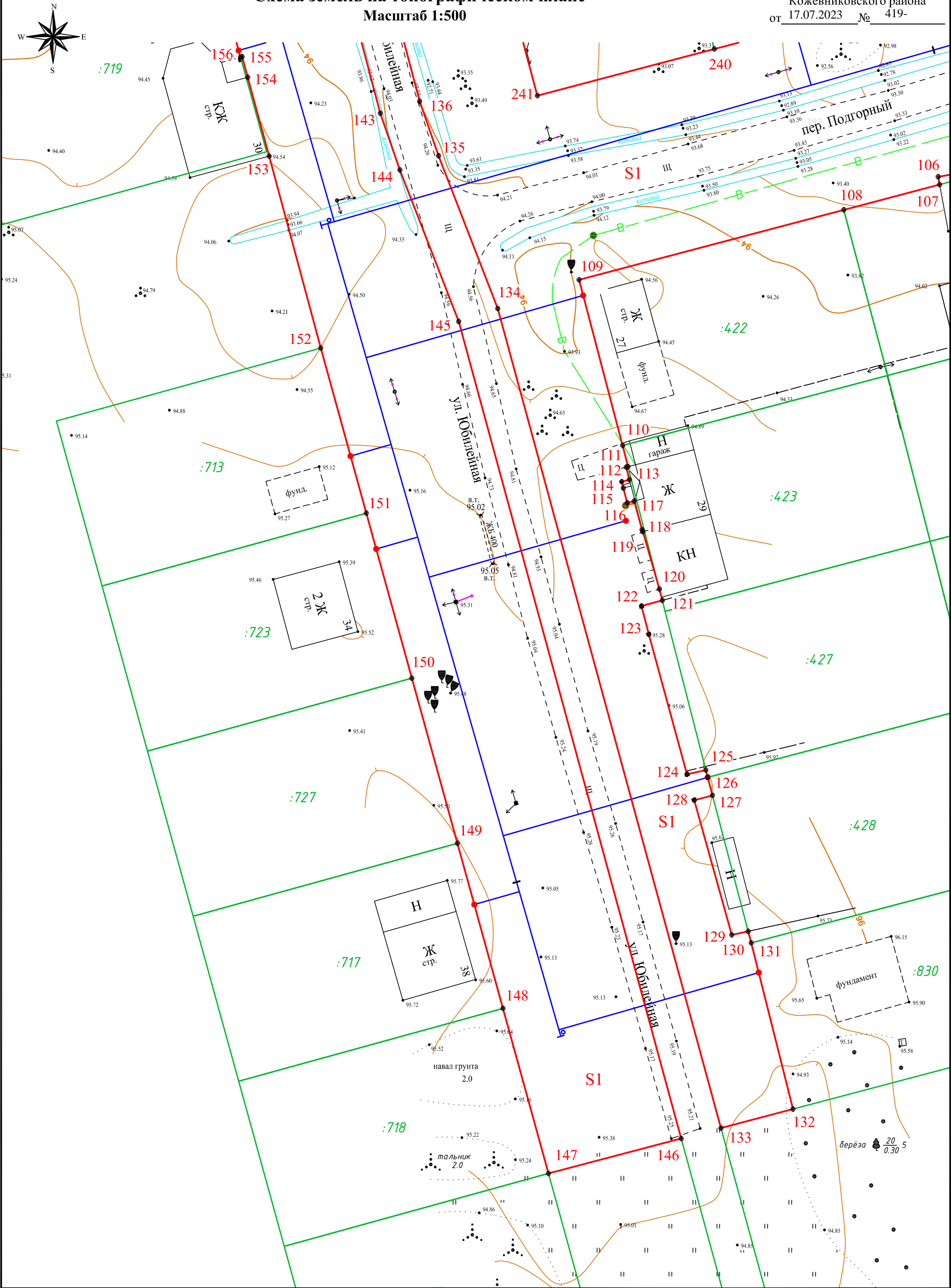
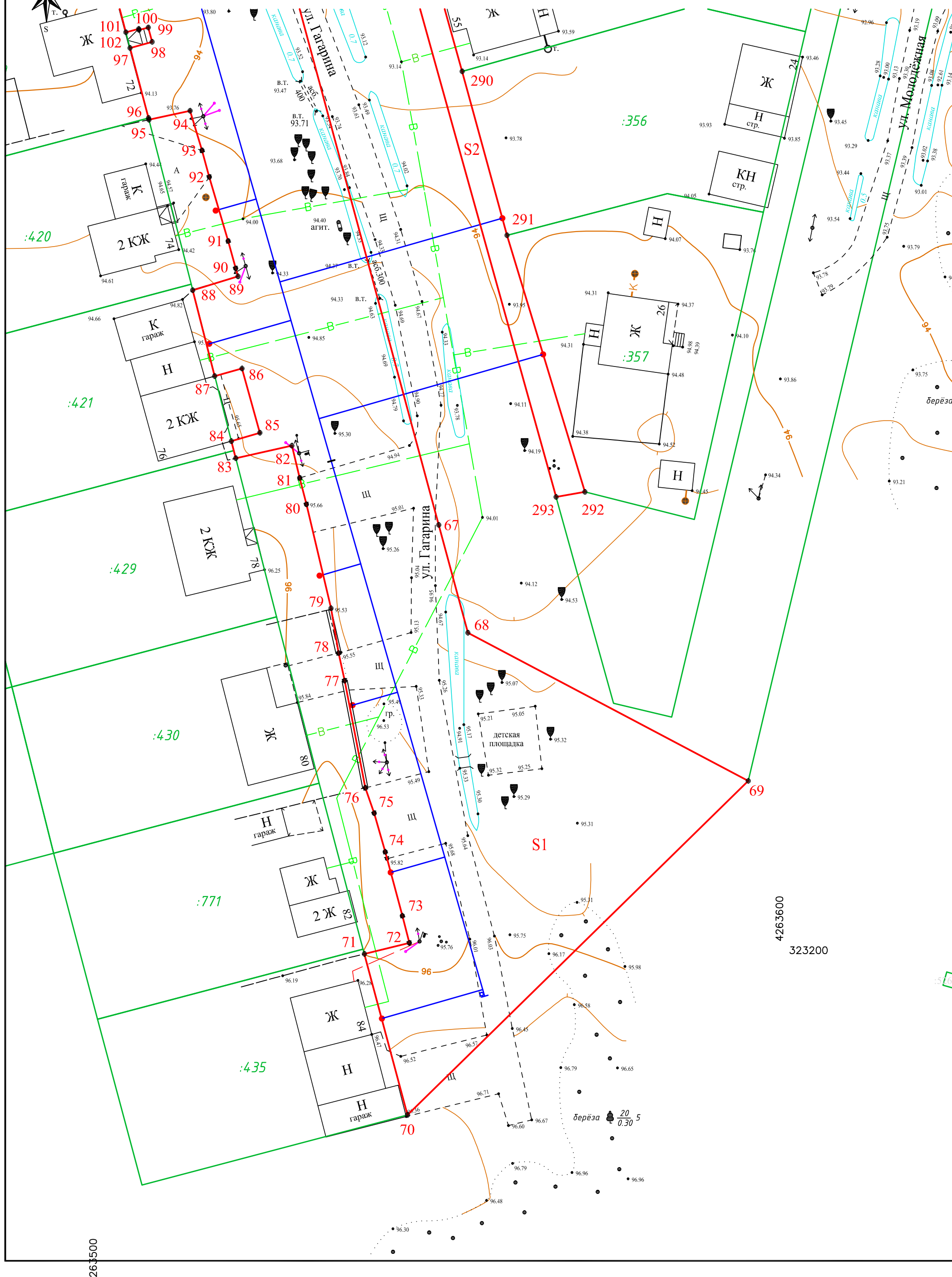


Схема земель на топографическом плане  
Масштаб 1:500







## Схема земель на топографическом плане

№ точек	X	Y	№ точек	X	Y	№ точек	X	Y	№ точек	X	Y	№ точек	X	Y	№ точек	X	Y	№ точек	X	Y	№ точек	X	Y	№ точек	X	Y	№ точек	X	Y
	S1		57	323554,97	4263567,57	114	323295,49	4263430,60	171	323395,72	4263364,43	226	323672,57	4263412,63	281	323615,42	4263445,71	329	323600,56	4263670,75	380	323541,15	4263653,15	425	323662,41	4263538,55	468	323564,86	4263595,59
1	323787,17	4263256,48	58	323583,47	4263559,97	115	323294,57	4263430,84	172	323421,74	4263357,25	227	323665,06	4263414,64	282	323613,66	4263446,67	330	323585,46	4263668,24	381	323547,35	4263654,68	426	323670,96	4263536,10	469	323564,53	4263595,68
2	323818,70	4263381,81	59	323583,54	4263560,21	116	323292,40	4263431,40	173	323423,25	4263356,83	228	323638,30	4263421,81	283	323609,91	4263439,80	331	323585,73	4263668,14	382	323551,43	4263655,73	427	323670,81	4263535,54	470	323565,34	4263594,23
3	323818,70	4263410,17	60	323596,94	4263556,32	117	323292,66	4263432,42	174	323423,64	4263358,63	229	323611,38	4263429,02	280	323611,66	4263438,84	332	323585,97	4263668,08	383	323551,79	4263654,27	428	323696,16	4263528,53	471	323587,66	4263588,25
4	323806,71	4263408,08	61	323605,54	4263554,04	118	323288,46	4263433,57	175	323432,60	4263356,50	230	323570,30	4263442,55	Площадь S1 - 42693 кв.м.			333	323587,48	4263667,70	384	323563,81	4263657,42	429	323723,84	4263521,34	467	323587,97	4263589,23
5	323782,54	4263409,90	62	323606,78	4263558,51	119	323288,20	4263433,69	176	323432,12	4263354,45	231	323555,80	4263446,43	S2			334	323591,46	4263666,92	385	323568,04	4263658,52	430	323751,45	4263513,88	Площадь S14 -26 кв.м.		
6	323760,66	4263414,61	63	323401,03	4263615,83	120	323279,81	4263436,11	177	323441,61	4263352,20	232	323531,63	4263452,82	284	323360,52	4263541,11	335	323609,11	4263662,45	386	323577,85	4263664,42	431	323757,96	4263512,18			
7	323612,22	4263455,80	64	323378,82	4263536,02	121	323278,16	4263436,53	178	323445,50	4263351,27	233	323507,50	4263459,35	285	323381,68	4263617,15	336	323609,11	4263662,41	373	323583,88	4263667,87	432	323778,52	4263506,83			
8	323612,01	4263455,86	65	323394,40	4263531,67	122	323277,34	4263433,49	179	323445,38	4263350,73	234	323483,37	4263465,89	286	323377,22	4263618,39	337	323614,60	4263661,01	Площадь S6 -411 кв.м.			433	323778,93	4263508,26			
9	323539,75	4263473,22	66	323389,92	4263515,84	123	323273,20	4263434,56	180	323447,77	4263350,07	235	323459,24	4263472,43	287	323376,09	4263613,69	338	323627,37	4263657,44	S7			434	323789,87	4263505,24			
10	323390,02	4263515,80	67	323261,96	4263550,34	124	323252,78	4263440,13	181	323473,80	4263342,90	236	323435,11	4263478,97	288	323366,40	4263579,53	339	323628,32	4263660,93	387	323779,26	4263677,53	435	323802,02	4263501,75			
11	323394,52	4263531,64	68	323246,25	4263554,58	125	323253,40	4263442,88	182	323499,83	4263335,72	237	323410,94	4263485,37	289	323356,89	4263545,63	340	323637,94	4263658,50	388	323773,08	4263650,97	417	323806,58	4263500,31			
12	323535,00	4263492,51	69	323224,68	4263595,41	126	323252,34	4263443,15	183	323525,86	4263328,54	238	323372,28	4263495,66	290	323328,01	4263553,75	341	323637,56	4263656,99	389	323772,58	4263648,54	Площадь S10 -672 кв.м.					
13	323535,64	4263495,27	70	323176,03	4263545,79	127	323249,69	4263443,85	184	323551,89	4263321,36	239	323365,49	4263469,95	291	323304,14	4263560,28	342	323638,08	4263656,86	390	323785,47	4263696,66	S11					
14	323506,85	4263503,71	71	323199,48	4263539,51	128	323248,99	4263441,19	185	323581,53	4263313,19	240	323358,66	4263444,13	292	323266,77	4263571,62	343	323638,60	4263656,67	391	323780,49	4263716,67	436	323764,31	4263540,91			
15	323477,96	4263511,78	72	323201,07	4263546,06	129	323229,33	4263446,66	186	323607,56	4263306,01	241	323351,85	4263418,30	293	323266,03	4263567,43	344	323641,35	4263655,94	392	323774,76	4263715,24	437	323764,40	4263541,26			
16	323449,02	4263519,70	73	323205,04	4263545,04	130	323229,85	4263449,06	187	323633,59	4263298,83	242	323390,51	4263408,03	284	323360,52	4263541,11	345	323641,34	4263655,89	393	323774,80	4263715,06	438	323739,44	4263548,08			
17	323447,43	4263520,17	74	323214,35	4263542,54	131	323228,16	4263449,51	188	323659,61	4263291,65	243	323391,60	4263407,74	Площадь S2 - 698 кв.м.			346	323642,66	4263655,56	394	323774,89	4263714,22	439	323709,41	4263556,53			
18	323447,40	4263520,09	75	323219,97	4263540,94	132	323203,90	4263455,59	189	323685,26	4263284,57	244	323391,55	4263407,53	S3			347	323642,18	4263653,61	395	323775,67	4263714,40	440	323709,21	4263555,68			
19	323434,11	4263523,99	76	323223,67	4263539,64	133	323201,13	4263445,09	190	323685,30	4263284,71	245	323396,48	4263406,24	294	323821,18	4263615,36	348	323646,70	4263652,41	387	323779,26	4263677,53	436	323764,31	4263540,91			
20	323424,16	4263526,91	77	323239,27	4263536,63	134	323320,77	4263412,52	191	323690,42	4263283,36	246	323396,53	4263406,44	295	323774,55	4263626,19	349	323644,58	4263644,49	Площадь S7 -233 кв.м.			Площадь S11 -32 кв.м.					
21	323423,56	4263527,13	78	323243,30	4263535,75	135	323343,07	4263403,88	192	323697,77	4263281,24	247	323414,68	4263401,63	296	323669,61	4263654,39	350	323643,52	4263644,75	S8			S12					
22	323420,22	4263528,10	79	323249,82	4263534,65	136	323351,03	4263401,12	193	323698,78	4263280,98	248	323438,83	4263395,12	297	323668,61	4263651,07	351	323641,15	4263634,87	396	323737,13	4263655,97	441	323679,07	4263563,75			
23	323384,87	4263537,56	80	323264,95	4263531,07	137	323427,38	4263381,03	194	323699,44	4263280,86	249	323462,95	4263388,54	298	323682,64	4263647,46	352	323637,72	4263635,63	397	323737,78	4263658,95	442	3				