

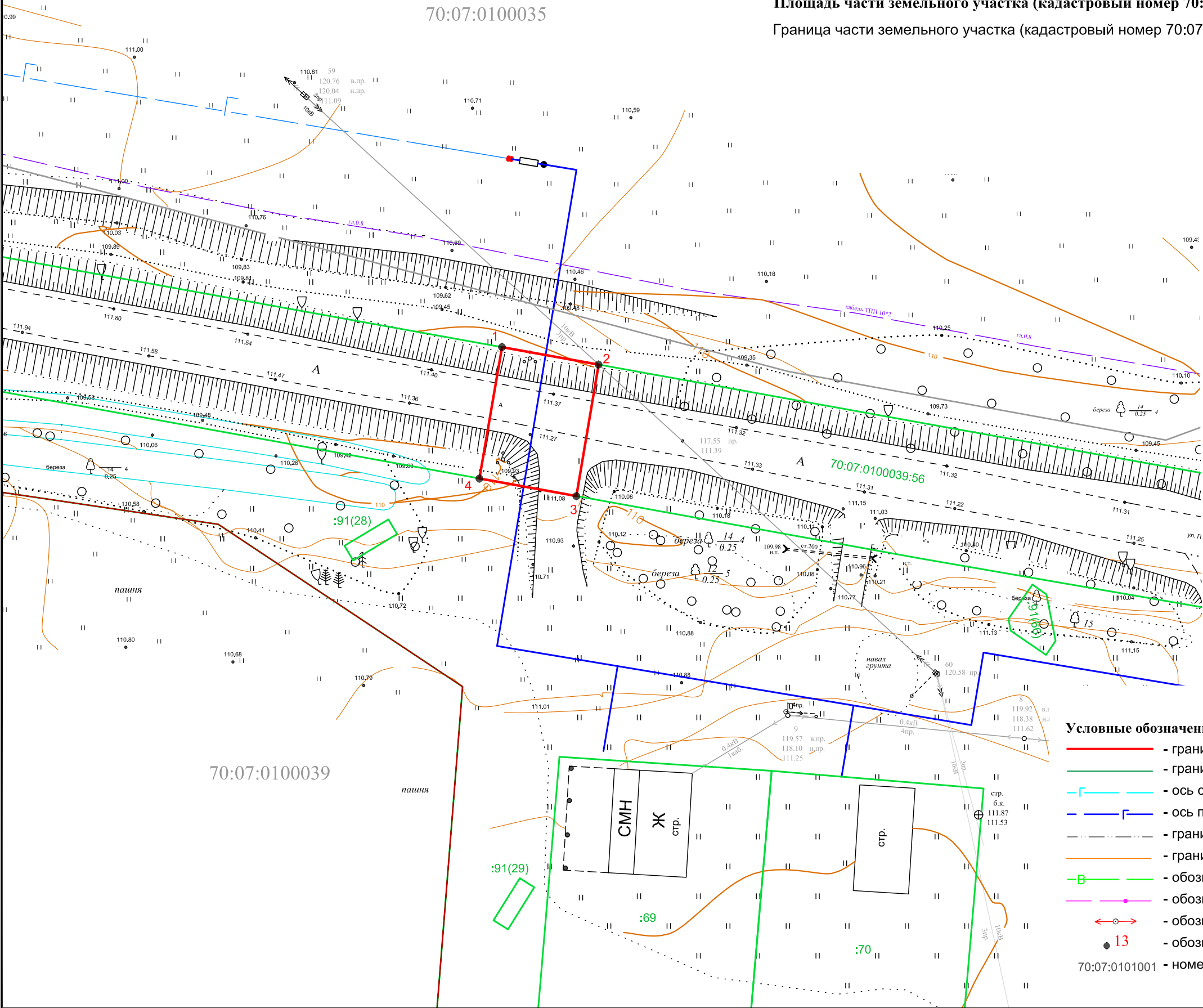
Схема земель на топографическом плане
Масштаб 1:500

Приложение № 1 к
Распоряжению Администрации
Кожевниковского района
от 20.07.2023 № 430-

Цель использования части земельного участка (кадастровый номер 70:07:0100039:56) -Строительство объекта
"Распределительный газопровод высокого и низкого давления к жилым домам в с. Кожевниково ул. Полевая".

Площадь части земельного участка (кадастровый номер 70:07:0100039:56) - 181 кв.м.

Граница части земельного участка (кадастровый номер 70:07:0100039:56) проходит по характерным точкам - 1-4, 1.



Каталог координат границ, части земельного участка
(кадастровый номер 70:07:0100039:56)
МСК-70, зона 4

| № точек | X | Y |
|---------|-----------|------------|
| 1 | 321810,17 | 4263960,37 |
| 2 | 321808,12 | 4263971,72 |
| 3 | 321792,67 | 4263969,11 |
| 4 | 321794,74 | 4263957,71 |
| 1 | 321810,17 | 4263960,37 |

Площадь 181 кв.м

- Условные обозначения:
- граница предполагаемых к использованию земель
 - граница земельных участков, сведения о которых имеются в ЕГРН
 - ось существующего газопровода
 - ось проектируемого газопровода
 - граница кадастрового квартала
 - граница зоны с особыми условиями использования территории
 - обозначение существующего водопровода
 - обозначение линии связи
 - обозначение линии электропередачи
 - обозначение характерной точки границы части земельного участка
 - 70:07:0101001 - номер кадастрового квартала